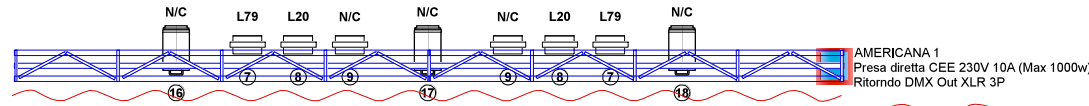
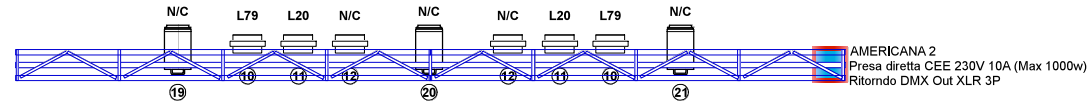
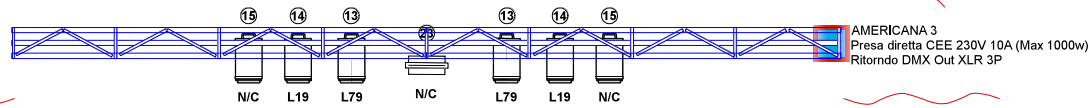
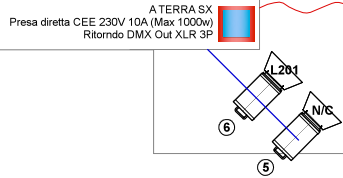


Light Plot



Quadro prese
(Lato Sinistro pianta punto B):
- CEE 380V 16A 3F+N+PE
- CEE 380V 63A 3F+N+PE
- CEE 230V 16A 3F+N+PE
- morsetti
380V 63A 3F+N+T
con sezionatore

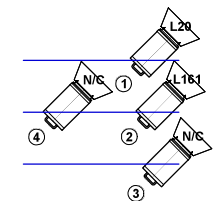
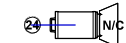
(B)



Quadro proscenio

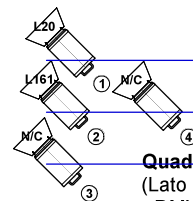
(Pianta punto C):
- DMX in XLR 5P
- Presa CEE 230V 16A
- 3 Prese Civili 230V 16A

(C)



PROIETTORI
STAFFE SALA

PROIETTORI
STAFFE SALA



Quadro fondo sala

(Lato destro pianta punto D):
- DMX in XLR 5P
- Ritorno VGA (a palco)
- Ritorni canali Audio
- Presa CEE 230V 16A
- Presa LAN Cat5

(D)

Quadro galleria
(Centro fondo galleria pianta punto E):
- DMX out XLR 3P
- 2 Prese CEE 230V 16A

(E)

Symbol Key

Light

	PC1000 @ 1kw	27
	Diff.Simmetrico 1000 @ 1kw	1
	Diff.Simmetrico 500 @ 500w	12

NOTE:

Tutti i proiettori sono dotati di ganci, catenelle di sicurezza e portagelatine, bandiere presenti solo sui proiettori in sala e proscenio (come da pianta);
Possibilità di sospendere altri corpi illuminanti su bilancini in taglio e tiri manuali da graticcia;
L'ubicazione della regia luci è disponibile in palco, fronte palco e fondo sala;
Per motivi di sicurezza la regia non può essere istituita in nessun altro punto della sala ed eventuali Followspot dovranno essere posizionati nella parte più alta della galleria o fondo sala nella zona regia.

Quadro elettrico generale teatro

(Lato destro pianta punto A):
- Armadio Patch Ritorni
- Dimmer ADB Eurorack50 plus 24 CH
- 2 Ritorni DMX out (1 XLR 3P e 1 XLR 5P)
- Ritorno DMX in XLR 5P
- Comando luci sala
- Presa CEE 230V 16A
- Presa interbloccata CEE380V 32A 3F+N+PE
- Quadro interruttori prese dirette
- Rack Audio
- Ritorno VGA (da fondo sala)
- Ritorno cavo LAN Cat5 (da fondo sala)

(A)

